

РОДИТЕЛЯМ НА ЗАМЕТКУ

- Ребёнку ростом до 140 см прикрепляйте световозвращающие элементы к рюкзаку, верхней части рукава и головному убору.
- В вашем автомобиле всегда должен быть жилет со световозвращающими полосами.

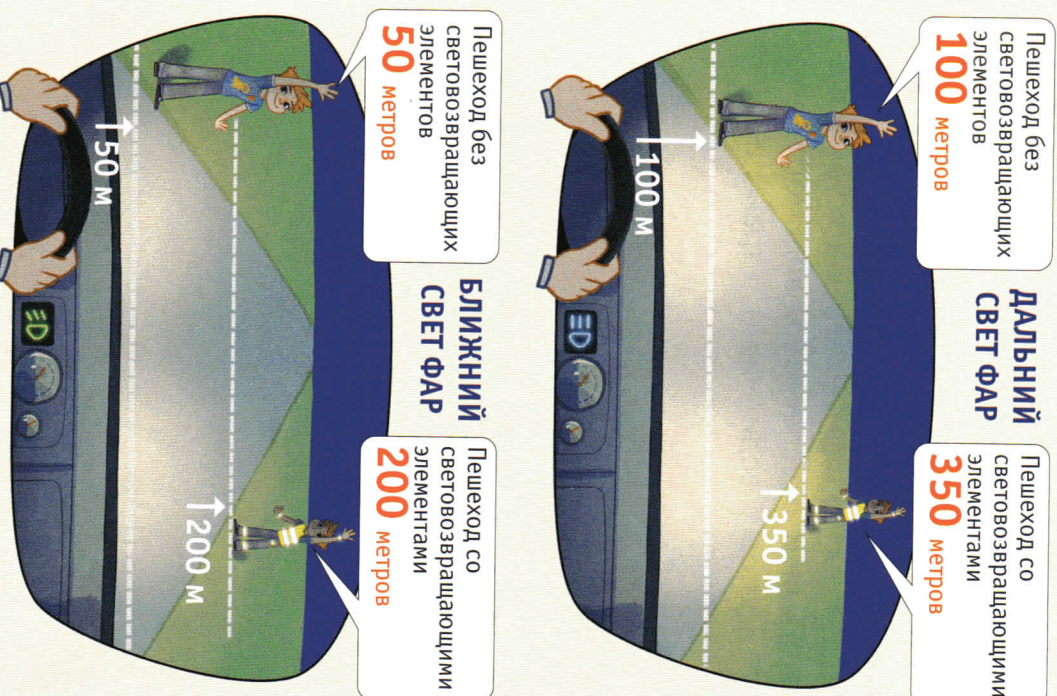


УБЕДИСЬ, ЧТО ВОДИТЕЛИ
ВИДЯТ ТЕБЯ!

КАК РАБОТАЮТ

СВЕТОВОЗВРАЩАЮЩИЕ ЭЛЕМЕНТЫ

Зона видимости для водителей в тёмное время суток.



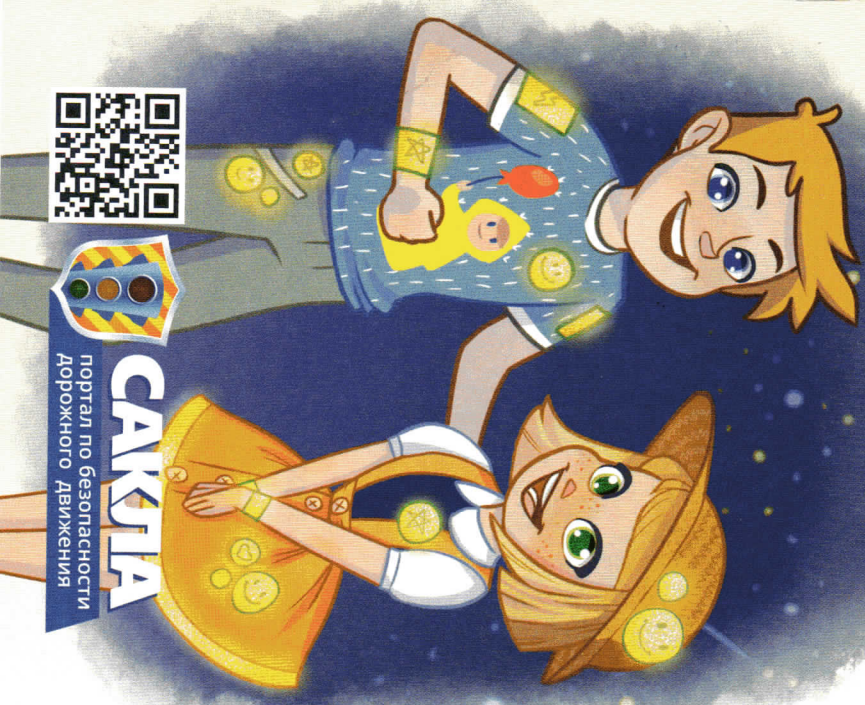
ПОМНИ!

ТЕБЯ ВСЕГДА ЖДУТ ДОМА!
БУДЬ ЗАМЕТЕН НА ДОРОГЕ!

ГОСУДАРСТВЕННАЯ ИНСПЕКЦИЯ
БЕЗОПАСНОСТИ ДОРОЖНОГО ДВИЖЕНИЯ
МВД по РЕСПУБЛИКЕ ТАТАРСТАН



СТАНЬ ЗАМЕТНЕЙ НА ДОРОГЕ!



САКУЛА
портал по безопасности
дорожного движения

СВЕТОВЗВРАЩАЮЩИЕ ЭЛЕМЕНТЫ ОБЕСПЕЧИВАЮТ ВИДИМОСТЬ ПЕШЕХОДА НА ДОРОГЕ В ТЁМНОЕ ВРЕМЯ СУТОК!

КАК НОСИТЬ

СВЕТОВЗВРАЩАЮЩИЕ ЭЛЕМЕНТЫ

Чем больше световозвращающих элементов на твоей одежде, тем заметнее ты на дороге! Используй сразу несколько световозвращающих элементов, чтобы водители видели тебя во время перехода дороги или при движении по краю проезжей части.

Двигаясь по дороге вне населённых пунктов, пешеходы обязаны иметь при себе предметы со световозвращающими элементами и обеспечивать видимость этих предметов водителями транспортных средств.



Световозвращающие элементы – это не только ваша безопасность, это ещё модно и красиво! В тёмное время суток или в условиях недостаточной видимости они помогут стать заметней.

СОЗДАЙ СВОЙ ЯРКИЙ ОБРАЗ!

ТЫ – ЗАМЕТНЫЙ ПЕШЕХОД!

Будь ярким и непохожим на других!



ГДЕ НОСИТЬ?

- ОДЕЖДА
- РЮКЗАК
- ВЕЛОСИПЕД
- КОЛЯСКИ
- САНКИ
- САМОКАТЫ
- РОЛКИ
- ОБУВЬ

ЧТО НОСИТЬ?

- ЖИЛЕТЫ
- ЗНАЧКИ
- БРАСЛЕТЫ
- НАКЛЕЙКИ
- БРЕЛКИ
- ЛЕНТЫ
- ТЕРМОАППЛИКАЦИИ
- КАТАФОТЫ
- НАРУКАВНИКИ